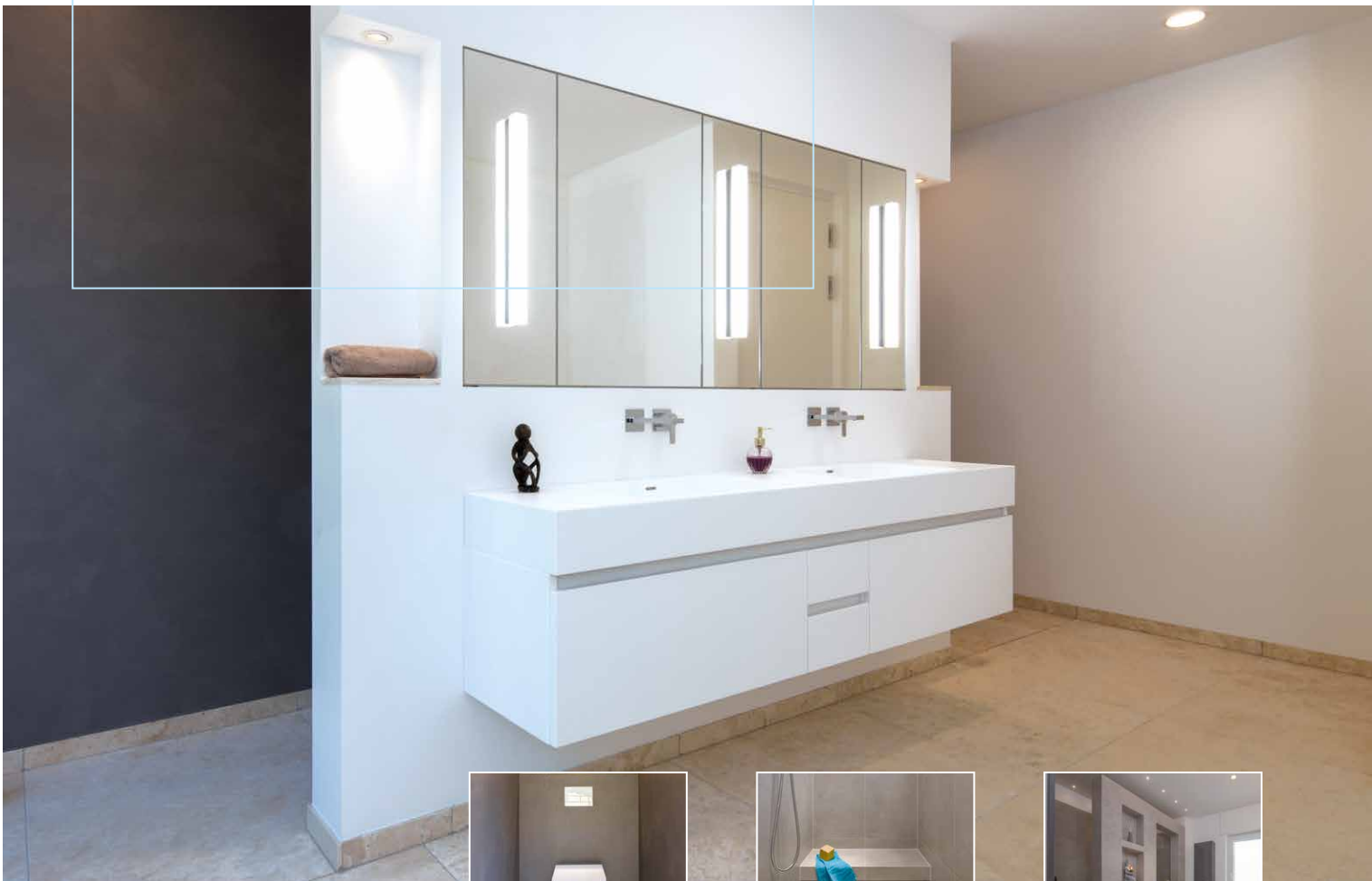


Modulbyg

Monteringsklare systemer til udformning
og opbygning af vådrum





Individualitet og hurtighed

Monteringsklare systemløsninger til smarte vådrumskoncepter

wedi modulbyg skaber helt nye muligheder for individuel opbygning af bad og vådrum. Med de lette, men samtidig enormt stabile wedi moduler kan alt realiseres fra gulv, væg og loft, f.eks. fritstående rumdelere eller konstruktioner med forbindelse til én side, færdige bruseløsninger eller komplette rum- eller anlægsløsninger til spa- og wellnessområdet.

Funktionelle vægopbygninger med karakteristisk T-form til afgrænsning af WC-, bruse- og vaskeområdet kan realiseres på samme måde som kompakte skillevægge, f.eks. med brus på den ene og en håndvask på den anden side. Ligeledes mulighed for bruseniche i typisk U-form og med tilslutningsklart loftsmodule inkl. indbyggede spots, rainshower eller højttalere samt helt valgfrie konstruktioner passende til ruminddelingen. Disse løsninger leveres monteringsklare til byggepladsen.

Vores individuelt fremstillede modulelementer er afprøvede, bærende og 100% vandtætte konstruktioner, der er enklere, hurtigere og sikrere end det traditionelle elementbyggeri. Hvert modul fremstilles efter kundens egne ønsker med frit valg af præfabrikationsgraden. Det kan være alt lige fra klargjorte strøm-, koldt- og varmtvandsledninger, lastbærende forstærkninger, kabelkanaler, tomrør eller færdige tekniske komponenter og armaturer. Inden levering opbygges samtlige individuelle løsninger på wedi fabrikken med henblik på afprøvning ned til mindste detalje.

wedi modulelementer – sådan bygger man i dag.

Enkel løsning – både i teorien og i praksis!

Praktisk eksempel: T-modul

Fordelene ved wedi modulelementer i forhold til det klassiske elementbyggeri viser sig tydeligt i forbindelse med de konkrete opgaver. I dette tilfælde gik opgaven ud på at optimere ruminddelingen i forbindelse med indretning af et badeværelse. Bygherrens ønske var, at WC-, bruse- og håndvaskområdet skulle realiseres i samme rum, dog med klar adskillelse og uden forbindelse til loftet.

wedi modulplanlæggerne gik i gang og fandt hurtigt en løsning til den nye indretning i form af en T-konstruktion, hvor det kun var den korte side, der fik direkte forbindelse til væg, mens resten skulle være fritstående og kun med fast gulvforbindelse. Den afprøvede, bærende konstruktion baseret på modulelementer af det 100 % vandtætte XPS-basismateriale. Desuden blev bruseområdet udstyret med et Fundo Riolito bruseelement og byder på rummelige sidde- og hyldearealer i form af en wedi Sanoasa siddebænk inkl. indbygget optisk Fundo Discreto vægafløb og praktisk Sanwell niche.



WC-område



Bruseområde



Vaskeområde



I dette tilfælde bestod T-modulet af tre dele, der blev gjort monteringsklare på fabrikken og opbygget på mindre end en time på byggepladsen. Alle påkrævede tilslutninger, rørledninger og underpuds-armaturer blev allerede installeret på fabrikken. På samme måde blev tomrør og monteringsdåser installeret forud for levering. Tilslutning af samtlige installationer på byggepladsen foregik via en revisionsåbning. Praktiske og flotte detaljer som nicher og en siddebænk i bruseområdet, blev også præfabrikeret, og fikseringer til håndvask og en valgfri brusedør til optimal fastgørelse blev forhåndsindbygget. T-modulets høje præfabrikationsgrad sikrer en enorm tidsbesparelse på byggepladsen. Det ville tage to håndværkere op til tre dage at etablere selvsamme brus med traditionelt elementbyggeri.

Resultat: Et individuelt og fantastisk flot badeværelse med en storslået bruseplads, stilfuld dobbelt håndvask og praktisk hyldeplads – takket være wedis skræddersyede modulelementer, der sikrer opbygning på ganske kort tid.

Kortere monterings tid – færre risici

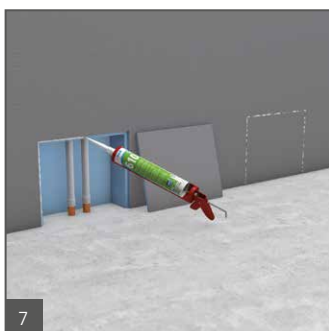
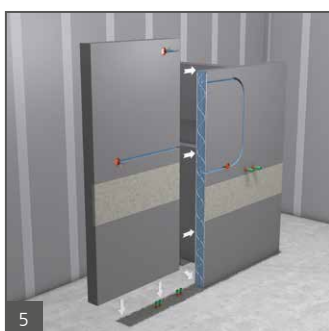
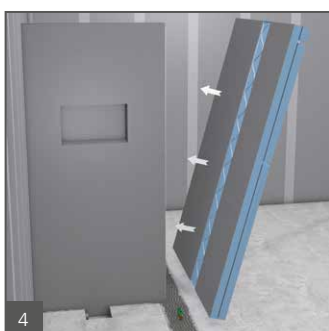
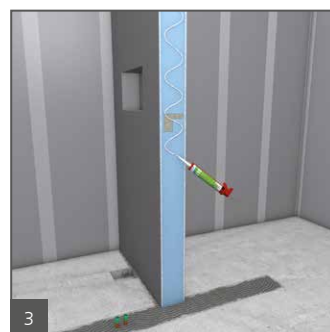
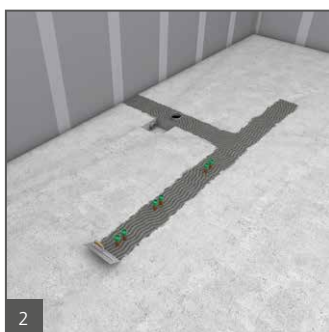
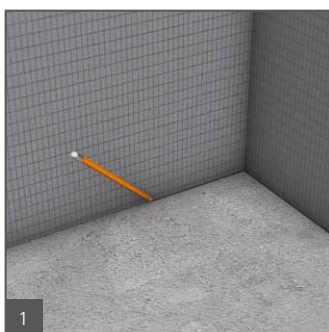
Ved større byggeprojekter i både erhvervs- og privat sammenhæng arbejder arkitekter, bygherrer og de udførende erhverv hyppigt ud fra meget stramme tidsplaner. Med en høj præfabrikationsgrad og en ultrahurtig montering byder wedi med sine modulelementer på maksimal sikkerhed i forbindelse med projektets tidsplaner. Derudover sørger det 100 % vandtætte XPS-basismateriale og de færdige og installationsklare komponenter for endnu større sikkerhed i systemet.

Med wedis modulbyg kræves markant færre monteringsstrin end ved normal opmuring eller traditionelt elementbyggeri. Efter udmåling af konstruktionen på gulv- og vægfladerne følger tilretning og fiksering af elementerne ved hjælp af fliselim (wedi 320). Ind mod væggen samt mellem elementerne benyttes systemlimen wedi 610. Overgangene mellem elementerne forsynes med selvklæbende armeringsbånd. Konstruktionen er nu færdig tætnet og klar!

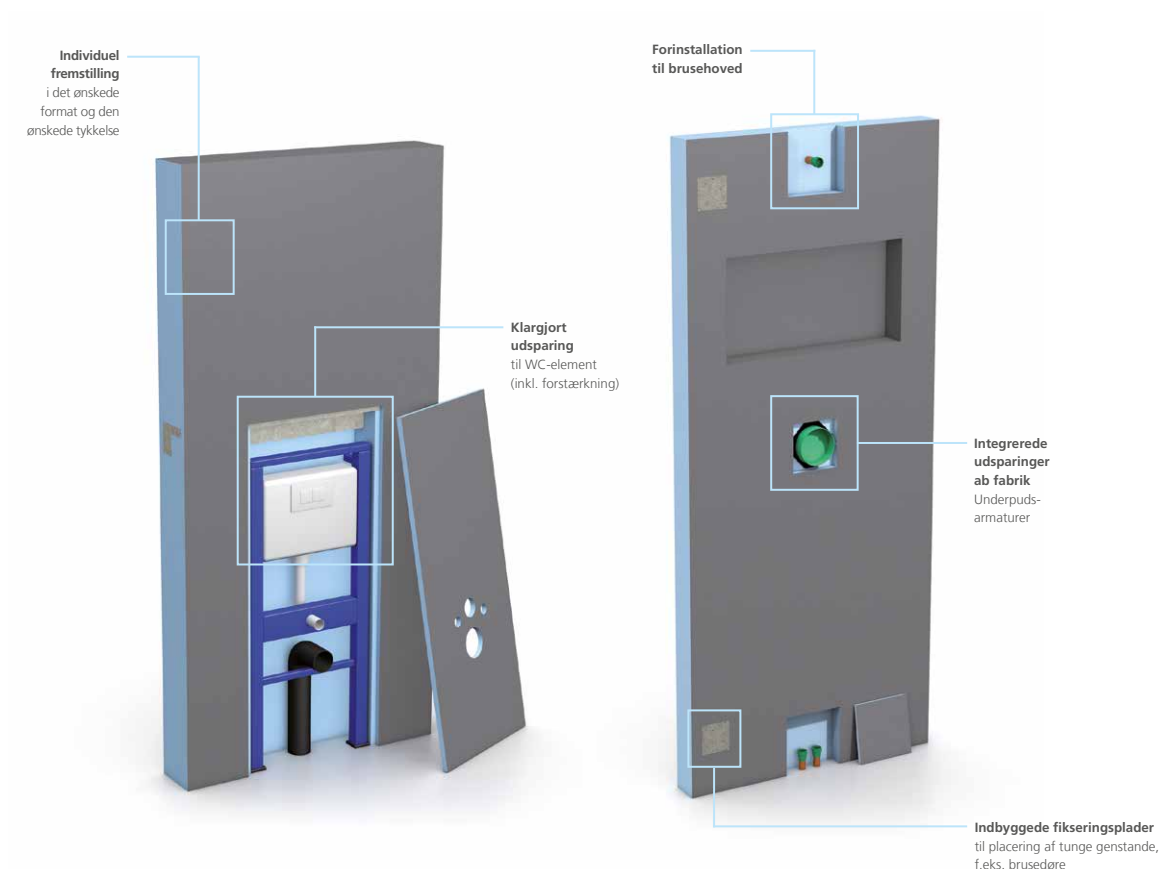
Herefter tilsluttes alle nødvendige installationer. WC-elementet monteres i de klargjorte udsparinger og revisionsåbningen lukkes sammen med wedi byggepladen. Herefter installeres bruseafløbet. Fundo bruseelementet monteres og tættes ind mod vægfladerne. I de fleste tilfælde monteres der desuden en færdig bænke i bruseområdet for mere komfort. Også her arbejdes der med systemlimen wedi 610. Etablering af hele modulet inkl. brus kan klares på mindre end 3 timer. Nu er hele konstruktionen klar til at blive belagt med fliser, puds eller med særlige designoverflader.



wedi T-modul ■ Monteringseksempel



Præfabrikation sparer tid og penge







Takket være modulelementernes høje præfabrikationsgrad bortfalder mange ressourcekrævende og risikable arbejdsstrin i forbindelse med udformning af badeværelser og vådrum. Selv mere komplekse ting som f.eks. runde brusebade eller helt individuelle former kan laves uden at det går ud over monterings-tiden, takket være wedi modulerne. Etablering af et komplet badeværelse inkl. brus og håndvask på kun en dag? Ja, wedi gør det muligt.

Din fordel: Op til 90 % tidsbesparelse

I forbindelse med vægetablering sætter mange fagfolk deres lid til gængse metoder - fra klassisk opmuring over det traditionelle elementbyggeri og systemvægge. Ved direkte sammenligning kan man tydeligt få øje på fordelene ved wedi modulbyg.

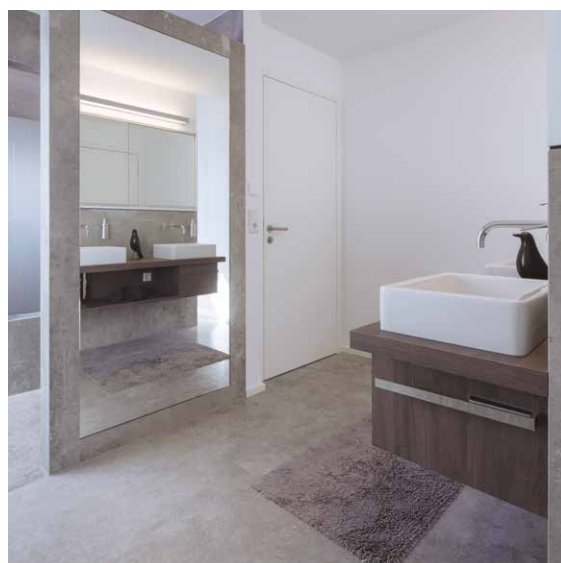
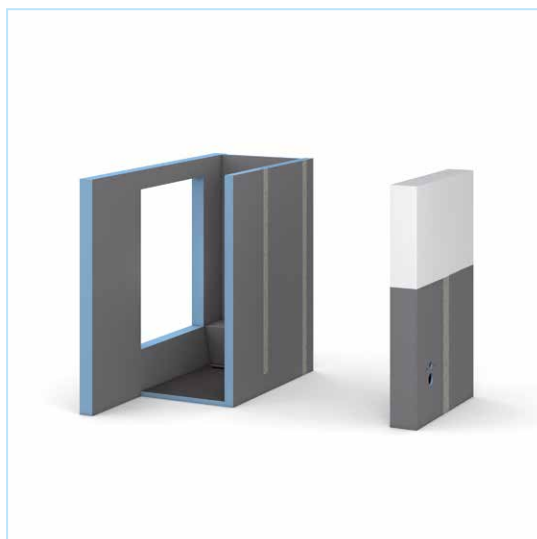
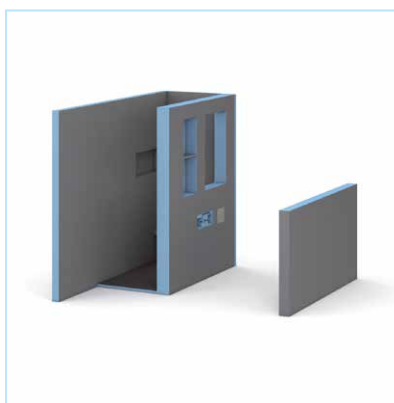
Afhængigt af monteringsituationen kan man opnå en tidsbesparelse på op til 90 %. Denne wedi løsning er allerede færdig tætnet. Allerede efter en dag kan man starte med fliselægningen uden yderligere klargøring. Med wedi modulbyg undgår man desuden de ellers hyppigt forekommende overgangsproblemer mellem elementbygger, installatør, fliselægger og elektriker.

Til sammenligning: Traditionel montering inkl. tætning og installation i forhold til wedi modulbyg				
Produktvisning				
Produkter	wedi modulelementer	Murværk	Mørtelfrit elementbyggeri	Installationsvægge inkl. beklædning
Arbejdstimer på byggepladsen	0,5 t	22 t	10 t	9 t
Personer	1 person	2 personer	2 personer	2 personer
Ventetid, tørretid	24 t	120 t	24 t	24 t
Forklaring	wedi 610 og wedi 320 skal tørre helt igennem	Tørretid efter opmuring Tørretid efter oppudsning Påføring, tætning og tørring	Tætning påføres højst sandsynligt først dagen efter monteringen og skal herefter tørre i et døgn	Tætning skal tørre

En helt ny form for rumindretning

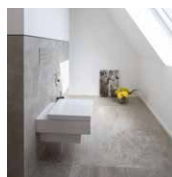
Modulbrus samt tilhørende modulvæg

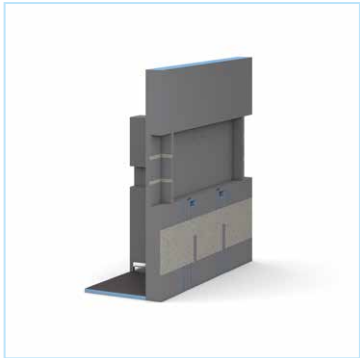
Praktiske nicher, præfabrikerede tekniske komponenter samt skillevæg med glaselement (forbindelse til gulv og væg) sørger for masser af dagslys i bruseområdet – som ønsket af bygherren.



Modubrus og fritstående skillevæg

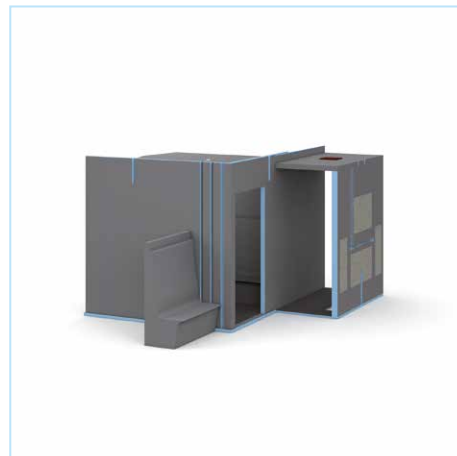
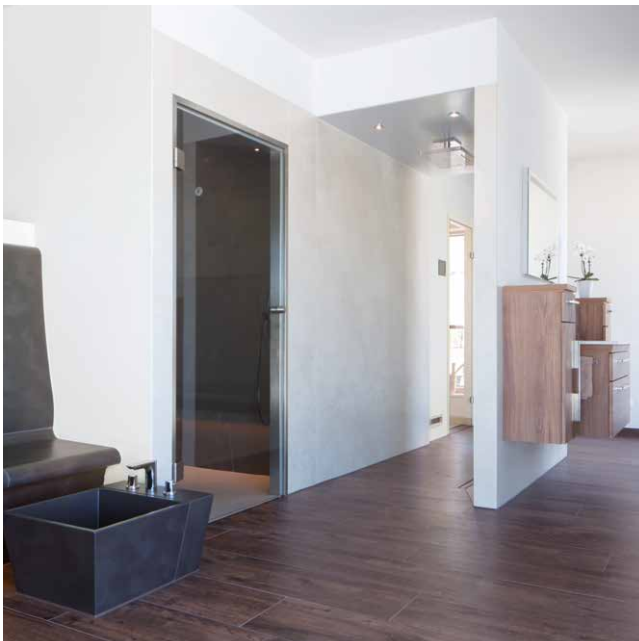
Bygherren lagde stor vægt på fritstående elementer, komfortable siddemuligheder og et stort vægsspejl.





T-modul (tilgængeligt fra 3 sider)

Modulsystem til WC, brus og håndvask inkl. alle tekniske komponenter og forstærkninger – bygherrerne troede ikke deres egne øjne.



Dampbad, siddebænk og modulbrus

Planlagt og realiseret – et hurtigt installeret privat wellness-område med dampbad, rainshower og fodbassin.



- Australien
- Belgien
- Bosnien-Herzegovina
- Canada
- Danmark
- Estland
- Finland

- Frankrig
- Grækenland
- Holland
- Irland
- Island
- Italien
- Kroatien

- Letland
- Litauen
- Luxemburg
- Norge
- Polen
- Portugal
- Rumænien

- Rusland
- Schweiz
- Serbien
- Slovenien
- Spanien
- Storbritannien
- Sverige

- Tjetjenien
- Tyrkiet
- Tyskland
- Ukraine
- Ungarn
- USA
- Østrig



**wedi Hovedkontor
for de nordiske lande**

Hvedemarken 5
DK-3520 Farum

Tlf +45 47 38 23 29

info@wedi.dk
www.wedi.eu

wedi GmbH

Hollefeldstraße 51
48282 Emsdetten
Tyskland

Tel +49 2572 156-0
Fax +49 2572 156-133

info@wedi.de
www.wedi.eu

