

SAPORI

Formato - Spessore / Size - Thickness
Format - Epaisseur / Format - Stärke / Размер - Толщина

Finitura / Finish
Finition / Oberflächenausführung / Отделка

RIVESTIMENTI TRADIZIONALI
TRADITIONAL WALL TILES
REVELEMENTS TRADITIONNELS
HERKÖMMLICHE WANDFLIESEN
ТРАДИЦИОННАЯ НАСТЕННАЯ ПЛИТКА


20x20 / 8"x8" - 8,4 mm


Satinato / Satin
Satiné / Satiniert / Сатинированный



CARATTERISTICHE TECNICHE / TECHNICAL DATA
CARACTERISTIQUES TECHNIQUES / TECHNISCHE DATEN / ТЕХНИЧЕСКИЕ ХАРАКТЕРИСТИКИ

Conforme alla norma **EN 14411 (ISO 13006)** Appendice **L** gruppo **BIII**
Complies with **EN 14411 (ISO 13006)** Appendix **L** Group **BIII**
Conforme à la norme **EN 14411 (ISO 13006)** Appendice **L** groupe **BIII**
Entsprechend **EN 14411 (ISO 13006)** Anhang **L** Gruppe **BIII**
Соответствует норме **EN 14411 (ISO 13006)** Приложение **L** группа **BIII**

 ISO 10545-2
CONFORME / SUITABLE FOR

 ISO 10545-4
S ≥ 600 N R ≥ 20 N/mm²

 ISO 10545-11
RESISTE / RESISTANT

 ISO 10545-14
5

PAVIMENTO COORDINATO / SUITABLE FLOOR CERAMIC TILES
CARREAUX DE SOL CONSEILLES / PASSENDE BODENFLIESEN
РЕКОМЕНДОВАННАЯ НАПОЛЬНАЯ ПЛИТКА

PAVIMENTI IN MONOCOTTURA
SINGLE-FIRED FLOOR TILES
REVELEMENTS DE SOL EN MONOCUISSON
EINBRAND-BODENFLIESEN
НАПОЛЬНАЯ ПЛИТКА ДВОЙНОГО ОБЖИГА


Formato - Spessore / Size - Thickness **Finitura / Finish**
Format - Epaisseur / Format - Stärke / Размер - Толщина Finition / Oberflächenausführung / Отделка

20x20 / 8"x8" - 7,3 mm


Satinato / Satin
Satiné / Satiniert / Сатинированный


CARATTERISTICHE TECNICHE / TECHNICAL DATA
CARACTERISTIQUES TECHNIQUES / TECHNISCHE DATEN / ТЕХНИЧЕСКИЕ ХАРАКТЕРИСТИКИ

Conforme alla norma **EN 14411 (ISO 13006)** Appendice **H** gruppo **BIIb**
Complies with **EN 14411 (ISO 13006)** Appendix **H** Group **BIIb**
Conforme à la norme **EN 14411 (ISO 13006)** Appendice **H** groupe **BIIb**
Entsprechend **EN 14411 (ISO 13006)** Anhang **H** Gruppe **BIIb**
Соответствует норме **EN 14411 (ISO 13006)** Приложение **H** группа **BIIb**

 ISO 10545-2
CONFORME / SUITABLE FOR

 ISO 10545-2
 $\pm 0,5\%$

 EN 101
CONFORME / SUITABLE FOR

 ISO 10545-4
S ≥ 1000 N R ≥ 35 N/mm²

 ISO 10545-13
GA GLA GHA

 ISO 10545-14
5

RIVESTIMENTI TRADIZIONALI / TRADITIONAL WALL TILES

REVÊTEMENTS TRADITIONNELS / HERKÖMMLICHE WANDFLIESEN / ТРАДИЦИОННАЯ НАСТЕННАЯ ПЛИТКА



2SAC Cannella
20x20 - 8"x8"



7SCM Cannella Cucina Mix
20x20 - 8"x8"



2SAO Origano
20x20 - 8"x8"



7SOM Origano Cucina Mix
20x20 - 8"x8"

PAVIMENTO COORDINATO / SUITABLE FLOOR CERAMIC
TILES CARREAUX DE SOL CONSEILLES / PASSENDE BODENFLIESEN
РЕКОМЕНДОВАННАЯ НАПОЛЬНАЯ ПЛИТКА

20x20 / 8"x8"

PAVIMENTI IN MONOCOTTURA / SINGLE-FIRED FLOOR TILES
REVÊTEMENTS DE SOL EN MONOCUISSON / EINBRAND-BODENFLIESEN
НАПОЛЬНАЯ ПЛИТКА ДВОЙНОГО ОБЖИГА



2MU4 Musica Cenere PEI 3
20x20 - 8"x8"



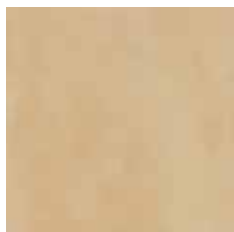
2MU1 Musica Ardesia PEI 2
20x20 - 8"x8"



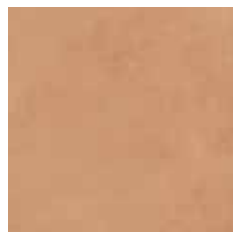
2MU2 Musica Blu PEI 2
20x20 - 8"x8"



2MU7 Musica Verde PEI 2
20x20 - 8"x8"



2MU5 Musica Miele PEI 3
20x20 - 8"x8"



2MU6 Musica Terracotta PEI 2
20x20 - 8"x8"



2MU3 Musica Bruciato PEI 2
20x20 - 8"x8"